

Projekt

z dnia 3 lutego 2023 r.

Zatwierdzony przez

**UCHWAŁA NR
RADY MIEJSKIEJ ŁĄDKA-ZDRÓJU**

z dnia 23 lutego 2023 r.

w sprawie wyrażenia zgody na dokonanie darowizny na rzecz Województwa Dolnośląskiego nieruchomości stanowiącej własność Gminy Łądek-Zdrój

Na podstawie art. 13 ust. 2 i 2a ustawy z dnia 21 sierpnia 1997 r. o gospodarce nieruchomościami (t.j. Dz.U. z 2021 r., poz. 1899 ze zm.) oraz § 5 pkt 5 uchwały nr XIV/83/11 Rady Miejskiej w Łądku-Zdroju z dnia 29 września 2011 r. w sprawie gospodarowania nieruchomościami stanowiącymi własność Gminy Łądek-Zdrój (Dz.Urząd. Województwa Dolnośląskiego z 2014 r., poz. 1953 ze zm.), Rada Miejska Łądek-Zdroju:

§ 1. Wyraża zgodę na nieodpłatne zbycie w formie darowizny na rzecz Województwa Dolnośląskiego prawa własności nieruchomości położonej w Łądku-Zdroju, oznaczonej geodezyjnym numerem działki 272/2 (AM-6), obręb Nowy Zdrój o powierzchni 0,0058 ha (klasoużytek: Bp), objętej księgą wieczystą nr SW1K/00046205/0, stanowiącej własność Gminy Łądek-Zdrój.

§ 2. Działka gruntu opisana w § 1 zostanie darowana z przeznaczeniem pod wojewódzką drogę publiczną.

§ 3. Położenie nieruchomości o której mowa w §1, określa załącznik do niniejszej uchwały.

§ 4. Wykonanie uchwały powierza się Burmistrzowi Łądek-Zdroju.

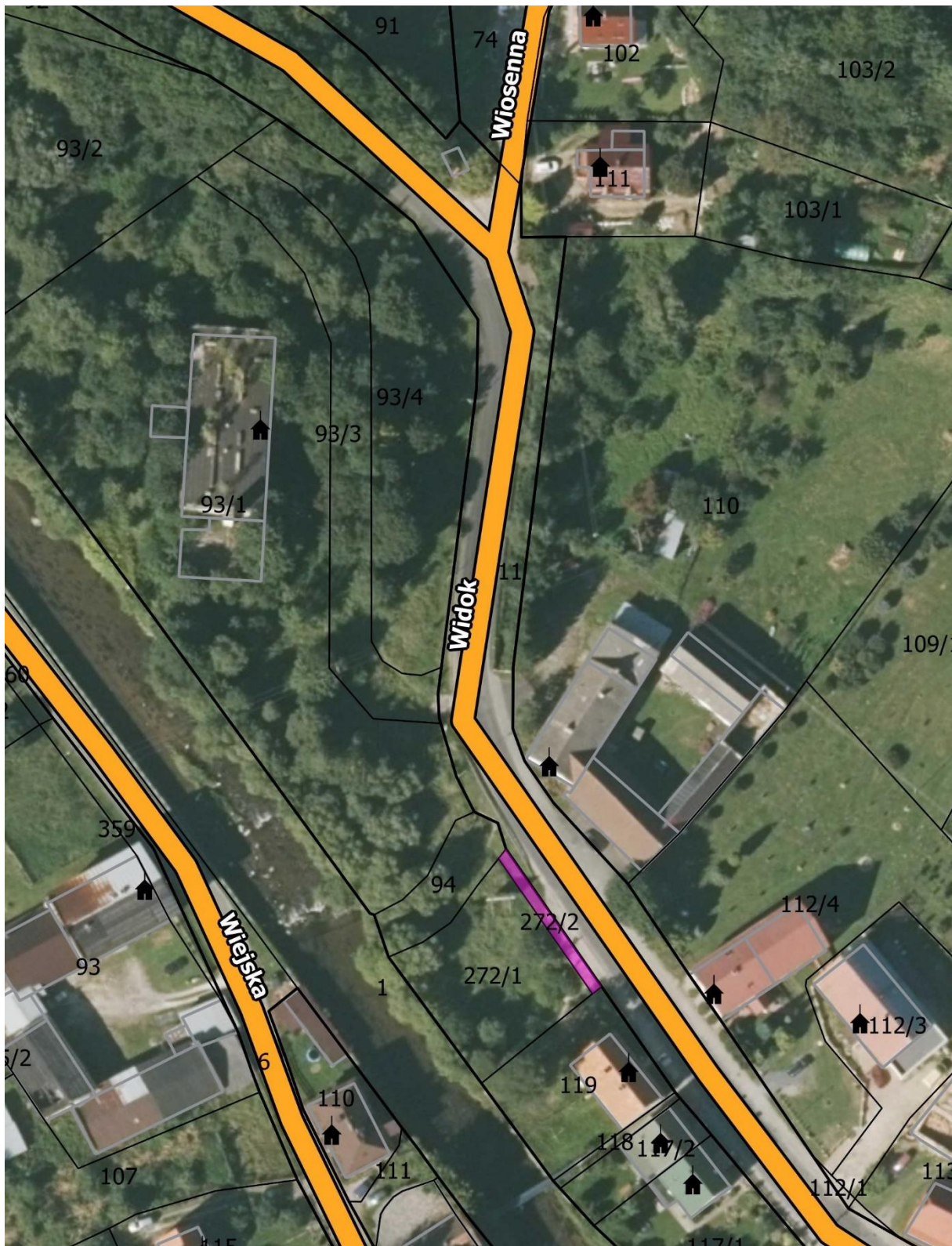
§ 5. Uchwała wchodzi w życie z dniem podjęcia.

Przewodnicząca Rady Miejskiej
Łądek-Zdroju

Małgorzata Bednarek

Załącznik do uchwały Nr
Rady Miejskiej Łądko-Zdroju
z dnia 23 lutego 2023 r.

Łądek-Zdrój, działka nr 272/2, obręb 0001 Nowy Zdrój



Skala: 1 000

Uzasadnienie

Zgodnie z art. 13 ust. 2a ustawy z dnia 21 sierpnia 1997 r. o gospodarce nieruchomościami darowizny nieruchomości stanowiącej własność jednostki samorządu terytorialnego dokonuje jej organ wykonawczy za zgodą rady. W umowie darowizny określa się cel, na który nieruchomość jest darowana.

Działka gruntu położona w Łądku-Zdroju, oznaczona geodezyjnym nr 272/2 (AM-6), obręb Nowy Zdrój o powierzchni 0,0058 ha (klasoużytek: Bp), położona jest bezpośrednio przy drodze wojewódzkiej nr 390 (ul. Widok).

Gmina Łądek-Zdrój realizuje zadanie pn. „Budowa chodnika wzdłuż drogi wojewódzkiej nr 390 - ul. Widok w Łądku-Zdroju. Dla zadania została już opracowana dokumentacja techniczna. Warunkiem udzielenia Gminie Łądek-Zdrój pozwolenia na budowę jest przekazanie w/w działki na rzecz Województwa Dolnośląskiego. Dolnośląska Służba Dróg i Kolei we Wrocławiu jako zarządca drogi wojewódzkiej nr 390 zobowiązała się do nieodpłatnego przejęcia i włączenia do pasa drogowego przedmiotowej działki, w celu zlokalizowania chodnika wzdłuż drogi wojewódzkiej.

W planie zagospodarowania przestrzennego łądka-Zdroju "Nowy Zdrój obszar A - Stare Miasto" (Dz.Urząd. Woj. Dolnośląskiego z 2013 r., poz. 3873), położona jest na terenie oznaczonym symbolem 14MU - przeznaczenie podstawowe: tereny zabudowy mieszkaniowej oraz mieszkaniowo-usługowej; przeznaczenie uzupełniająca: zieleń urządzona, drogi, w tym drogi publiczne, ciągi pieszo-jezdne i piesze, ścieżki i trasy rowerowe, parkingi, obiekty i urządzenia infrastruktury technicznej, urządzenia towarzyszące oraz inne zrealizowane przed wejściem w życie planu, o ile są zgodne z przepisami odrębnymi.

Wartość działki została oszacowana przez rzeczoznawcę majątkowego na kwotę 3 000,00 zł.

Mając na uwadze powyższe, podjęcie przedmiotowej uchwały jest uzasadnione.

Burmistrz Łądka-Zdroju

Roman Kaczmarczyk