

Wykaz Nr IF.6840.16.2023.403 z dnia 14 września 2023 r. nieruchomości przeznaczonych do sprzedaży stanowiących własność Gminy Łądek-Zdrój

Burmistrz art. 30 ust.2 pkt 3 ustawy z dnia 8 marca 1990 r. o samorządzie gminnym (t.j. Dz. U. z 2023 r., poz. 40 ze zm.) oraz art. 35 ust.1 i 2 ustawy z dnia 21 sierpnia 1997 roku o gospodarce nieruchomościami (t.j. Dz. U. z 2023 r., poz. 344 ze zm.), przeznacza do sprzedaży niżej opisany lokal mieszkalny wraz z udziałem w częściach wspólnych budynku i gruntu.

Lp.	Położenie nieruchomości	Oznaczenie księgi wieczystej	Powierzchnia (m ²)	Nr działki Obręb	Przeznaczenie nieruchomości i sposób jej zagospodarowania	Forma przekazania nieruchomości	Cena
1.	ul. RYNEK 22	SW1K/00053 210/0	160 13 Razem 173	238/14 obręb Stare Miasto 238/41 obręb Stare Miasto	<p>Teren, na którym znajduje się budynek, w miejscowym planie zagospodarowania przestrzennego zatwierdzonym uchwałą Rady Miejskiej Łądka-Zdroju Nr XXXVI/247/13 z dnia 30 kwietnia 2013 r., w sprawie uchwalenia miejscowego planu zagospodarowania przestrzennego Łądka-Zdroju "Nowy Zdrój obszar A - Stare Miasto"(Dz.U. Woj. Dolnośląskiego z 2013 r., poz. 3873) oznaczony jest symbolem 5MWU - przeznaczenie podstawowe: tereny zabudowy mieszkaniowej wielorodzinnej, tereny zabudowy mieszkaniowej wielorodzinnej z usługami.</p> <p>Pełny tekst miejscowego planu zagospodarowania przestrzennego znajduje się w Biuletynie Informacji Publicznej Urzędu Miasta i Gminy Łądek-Zdrój na stronie: https://bip.ladek.pl/menu-przedmiotowe/gospodarka-przestrzenna/plany-miejscowe/</p>	Sprzedaż w drodze przetargu	<p>132 000,00 zł (sto trzydzieści dwa tysiące złotych 00/100),</p> <p>Zgodnie z art. 68 ust. 3 ustawy z dnia 21 sierpnia 1997 r. o gospodarce nieruchomościami (t.j. Dz. U. z 2023 r., poz. 344 ze zm.) cenę nieruchomości lub jej części wpisanej do rejestru zabytków obniża się na wniosek nabywcy o 50% .</p> <p>Sprzedaż lokali jest zwolniona od podatku od towarów i usług, na podstawie art. 43 ust. 1 pkt 10 oraz art. 29 a ust. 8 ustawy z dnia 11 marca 2004 r. o podatku od towarów i usług (t.j. Dz. U. z 2023 r., poz. 1570 ze zm.).</p>
<p>Przedmiotem sprzedaży jest samodzielny lokal mieszkalny nr 1 położony na parterze budynku mieszkalnego, wielorodzinnego przy ul. Rynek 22 w Łądku-Zdroju, składający się z: 1 pokoju, kuchni i łazienki z WC o łącznej powierzchni użytkowej 28,75 m², do którego należy pomieszczenie przynależne: 1 komórka w budynku o pow. użytkowej 1,71 m² (obok lokalu), wraz z udziałem w częściach wspólnych budynku i gruntu (tj. działki nr 238/14 i 238/41, obręb Stare Miasto) wynoszącym 128/1000. Łączna powierzchnia lokalu wraz z pomieszczeniami przynależnymi wynosi 30,46 m².</p> <p>W lokalu kuchnia i pokój zostały wydzielone z jednego pomieszczenia. Okno w lokalu jest jedno, drewniane, skrzynkowe – do wymiany. Tylko pokój posiada okno – pozostałe pomieszczenia ciemne. Drzwi drewniane płytowe, stare. Na ścianach i sufitach tynki malowane a w</p>							

<p>łazience i kuchni okładziny ścian z płytek glazurowych. Podłogi drewniane, kryte w pokoju i kuchni panelem, a w łazience płytkami gres.</p> <p>Ogrzewanie – piec węglowy c.o. Wyposażenie: instalacja wodno-kanalizacyjna oraz elektryczna 250V. Brak instalacji gazowej (brak wentylacji). Atrakcyjność lokalu - słaba. Stan techniczny lokalu-słaby.</p> <p>Lokal znajduje się w budynku mieszkalnym, wielorodzinnym o powierzchni użytkowej 238,43 m². Budynek posadowiony jest na działce gruntu oznaczonej geodezyjnym numerem 238/14, dla której to nieruchomości prowadzona jest księga wieczysta nr SW1K/00053210/0.</p> <p>Budynek mieszkalny przy ul. Rynek 22 w Łądku-Zdroju wpisany jest do rejestru zabytków pod numerem A/4316/651/WI decyzją z dnia 04.10.1977 r. i podlega ochronie i opiece na podstawie przepisów ustawy z dnia 23 lipca 2003 r. o ochronie zabytków i opiece nad zabytkami (t.j Dz.U. z 2022 r., poz. 840 ze zm.) i wszelkie prace budowlane należy przeprowadzać zgodnie z obowiązującymi przepisami prawa.</p> <p>Dla przedmiotowego lokalu nie zostało wydane świadectwo charakterystyki energetycznej w myśl ustawy z dnia 29 sierpnia 2014 r. o charakterystyce energetycznej budynków (t.j. Dz. U. z 2021 r., poz. 497 ze zm.).</p>			
---	--	--	--

Koszty umowy

Wszelkie koszty związane z zawarciem umowy notarialnej przenoszącej własność jak: taksa notarialna wraz z podatkiem VAT, opłaty sądowe i opłaty za wypisy aktu notarialnego obciążają nabywcę.

Procedura sprzedaży

Wykaz wywiesza się na okres 21 dni, tj. od **14 września 2023 r.** do **5 października 2023 r.** w siedzibie Urzędu Miasta i Gminy Łądek-Zdrój przy ul. Rynek 31, a także informacja o jego wywieszeniu będzie podana do publicznej wiadomości przez ogłoszenie w prasie ogłoszenie w prasie – Monitor Urzędowy: www.monitorurzedowy.pl, jak również niniejszy wykaz zamieszczony jest na stronie internetowej tut. Urzędu w Biuletynie Informacji Publicznej w zakładce – Nieruchomości komunalne oraz na www.ladek.pl.

Nieruchomość można obejrzeć po wcześniejszym, telefonicznym uzgodnieniu z Łądeckimi Usługami Komunalnymi Sp. z o.o. z/s przy ul. Fabrycznej Nr 7a w Łądku-Zdroju. Numer telefonu 74/ 8146 469.

Ustala się 6-cio tygodniowy termin (licząc od dnia wywieszenia wykazu) do złożenia wniosku przez osoby, którym przysługuje pierwszeństwo w nabyciu nieruchomości na podstawie art. 34 ust. 1, pkt. 1 i 2 ustawy o gospodarce nieruchomościami.

Pierwszeństwo przysługuje osobie, która spełnia jeden z następujących warunków:

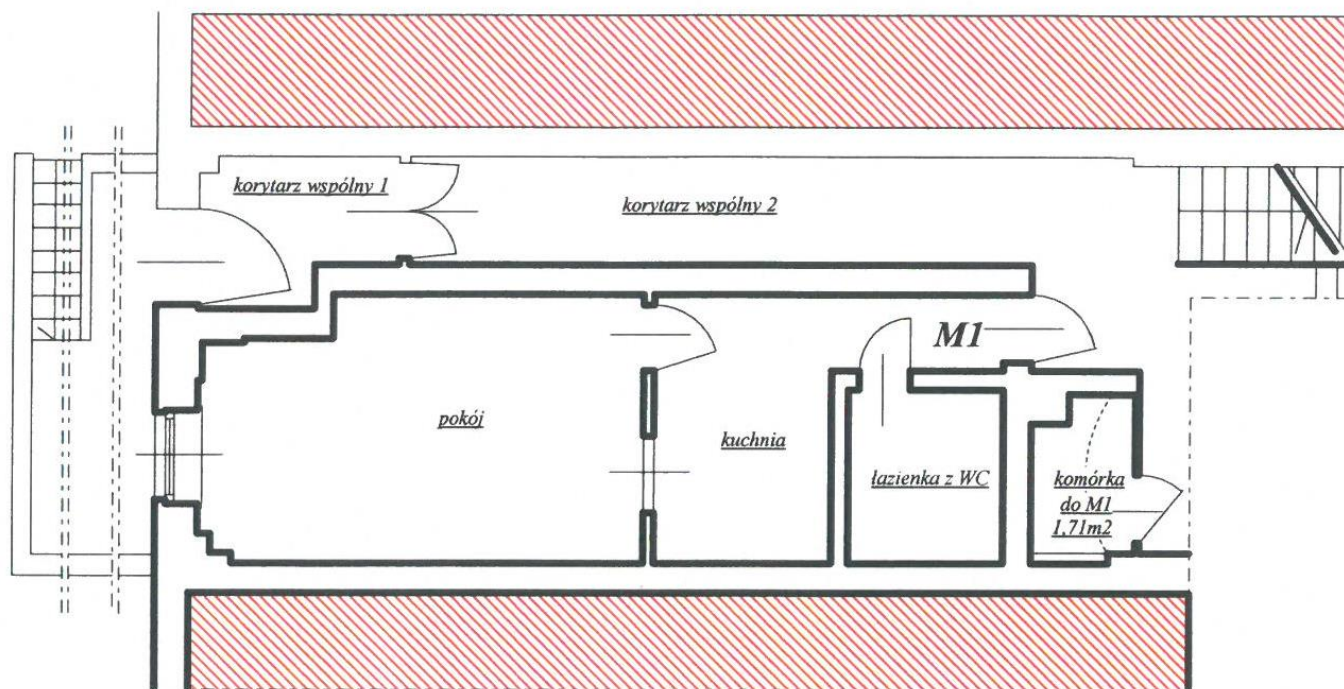
- 1) przysługuje jej roszczenie o nabycie nieruchomości z mocy ustawy o gospodarce nieruchomościami lub odrębnych przepisów, jeżeli złoży wniosek o nabycie przed upływem terminu określonego w wykazie,
- 2) jest poprzednim właścicielem zbywanej nieruchomości pozbawionym prawa własności tej nieruchomości przed dniem 5 grudnia 1990 r. albo jego spadkobiercą, jeżeli złoży wniosek o nabycie przed upływem terminu określonego w wykazie.

Osoby, o których mowa powyżej korzystają z pierwszeństwa w nabyciu nieruchomości, jeżeli złożą oświadczenie, że wyrażają zgodę na cenę i warunki podane w niniejszym wykazie. Termin złożenia wniosku upływa **26 października 2023 roku**, gdyż nie może być krótszy niż 6 tygodni, licząc od dnia wywieszenia wykazu.

W prawym dolnym rogu dokumentu pieczęć
podłużna o treści: „Z upoważnienia Burmistrza
ZASTĘPCA BURMISTRZA ŁĄDKA-ZDROJU
Alicja Piwowa” – podpis nieczytelny

Informację wytworzył:	Justyna Pożarycka
Informacje zweryfikował:	Jolanta Pelczarska-Mlak
Data wytworzenia:	14.09.2023 r.

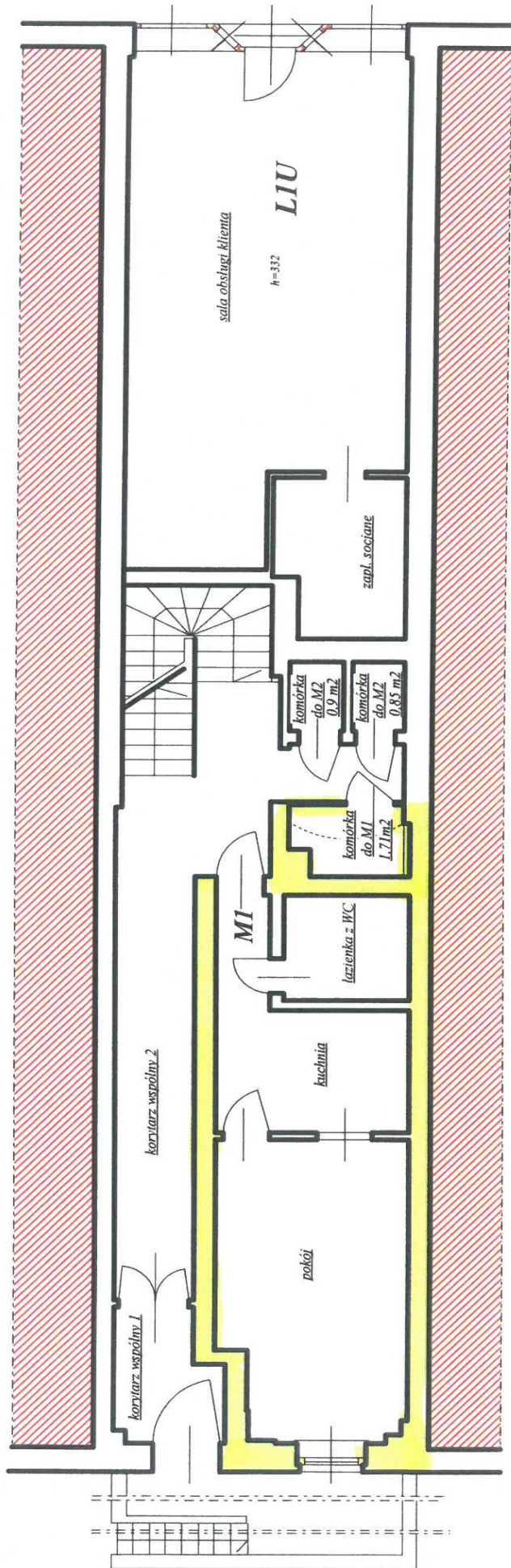
SZKIC LOKALU MIESZKALNEGO



Lokal nr 1

1.	Kuchnia	8,77 m ²
2.	Łazienka z WC	4,06 m ²
3.	Pokój	15,92 m ²
R A Z E M		28,75 m²

SZKIC PARTERU BUDYNKU



Lokal nr 1

1. Kuchnia	8,77 m ²
2. Łazienka z WC	4,06 m ²
3. Pokój	15,92 m ²
RAZEM	28,75 m²

Lokal 1U

1. Sala sprzedaży	39,43 m ²
2. Zaplecze socjalne	5,78 m ²
RAZEM	45,21 m²

