

W lewym górnym rogu dokumentu
pieczęć podłużna Burmistrz Łądko-Zdroju.

Zarządzenie Nr 0050.191.2023
Burmistrza Łądko - Zdroju z dnia 14 września 2023
r. w sprawie przeznaczenia nieruchomości do
sprzedaży

Wykaz Nr IF.6840.17.2023.403 z dnia 14 września 2023 r. nieruchomości przeznaczonych do sprzedaży stanowiących własność Gminy Łądek-Zdrój

Burmistrz Łądko-Zdroju na podstawie art. 30 ust.2 pkt 3 ustawy z dnia 8 marca 1990 r. o samorządzie gminnym (t.j. Dz. U. z 2023 r., poz. 40 ze zm.) oraz art. 35 ust.1 i 2 ustawy z dnia 21 sierpnia 1997 roku o gospodarce nieruchomościami (t.j. Dz. U. z 2023 r., poz. 344 ze zm.) przeznacza do sprzedaży niżej opisany lokal mieszkalny wraz z udziałem w częściach wspólnych budynku i gruntu.

Lp.	Położenie nieruchomości	Oznaczenie księgi wieczystej	Powierzchnia (ha)	Nr działki Obręb	Przeznaczenie nieruchomości i sposób jej zagospodarowania	Forma przekazania nieruchomości	Cena
1.	ul. Tadeusza Kościuszki 10	SW1K/0009459 4/4	0,0387	274/6 obręb Stare Miasto	<p>Teren, na którym znajduje się budynek, w miejscowym planie zagospodarowania przestrzennego zatwierdzonym uchwałą Rady Miejskiej Łądko - Zdroju Nr XXXVI/247/13 z dnia 30 kwietnia 2013 r., w sprawie uchwalenia miejscowego planu zagospodarowania przestrzennego Łądko - Zdroju "Nowy Zdrój obszar A - Stare Miasto"(Dz.U. Woj. Dolnośląskiego z 2013 r., poz. 3873) oznaczony jest symbolem 18MWU - przeznaczenie podstawowe: tereny zabudowy mieszkaniowej wielorodzinnej, tereny mieszkaniowej wielorodzinnej z usługami.</p> <p>Pełny tekst miejscowego planu zagospodarowania przestrzennego znajduje się w Biuletynie Informacji Publicznej Urzędu Miasta i Gminy Łądek-Zdrój na stronie: https://bip.ladek.pl/menu-przedmiotowe/godpodarka-przestrzenna/plany-miejscowe/</p>	Sprzedaż w drodze przetargu	<p>40 000,00 zł (czterdzieści tysięcy złotych 00/100)</p> <p>Sprzedaż lokalu jest zwolniona od podatku od towarów i usług, na podstawie art. 43 ust. 1 pkt 10 oraz art. 29 a ust. 8 ustawy z dnia 11 marca 2004 r. o podatku od towarów i usług (t.j. Dz. U. z 2023 r., poz. 1570 ze zm.).</p>
Przedmiotem sprzedaży jest samodzielny lokal mieszkalny nr 6 położony na II piętrze (poddasze) budynku mieszkalnego, wielorodzinnego przy ul. Tadeusza Kościuszki 10 w Łądko-Zdroju , składający z : 1 pokoju, przedpokoju i kuchni o łącznej powierzchni użytkowej 14,69 m ² , do którego należą pomieszczenia przynależne: WC na korytarzu II piętra o pow. użytkowej 1,20 m ² i piwnica o powierzchni 3,32 m ² , wraz z udziałem w częściach wspólnych budynku i współwłasności gruntu (działki nr 274/6 obręb Stare Miasto) wynoszącym 77/1000. Łączna powierzchnia lokalu wraz z pomieszczeniami przynależnymi wynosi 19,21 m ² .							
Okna drewniane, skrzynkowe – do wymiany. Drzwi stare do wymiany. Na podłogach we wszystkich pomieszczeniach wykładziny PCV, tylko w WC płytki terakota. Na ścianach kuchni lamperie, na ścianach i sufitach tynki – do remontu. Wyposażenie: instalacja wodno-kanalizacyjna, gazowa oraz							

<p>elektryczna 250V. Ogrzewanie istniejące: trzon kuchenny węglowy. Stan techniczny lokalu - słaby. Atrakcyjność - słaba.</p> <p>Opis budynku Lokal znajduje się w budynku mieszkalnym, wielorodzinnym o powierzchni użytkowej 251,12 m². Budynek wyposażony jest w instalacje: energii elektrycznej, wodno-kanalizacyjną, gaz, ogrzewanie indywidualne. Budynek posadowiony jest na nieruchomości oznaczonej, jako działka nr 274/6 obręb Stare Miasto o powierzchni 0,0387 ha, dla której prowadzona jest księga wieczysta SW1K/00094594/4. Obiekt znajduje się w ewidencji zabytków województwa dolnośląskiego. Wszelkie prace remontowe należy przeprowadzać zgodnie z obowiązującymi przepisami prawa.</p> <p>Dla przedmiotowego lokalu nie zostało wydane świadectwo charakterystyki energetycznej w myśl ustawy z dnia 29 sierpnia 2014 r. o charakterystyce energetycznej budynków (t.j. Dz. U. z 2021 r., poz. 497).</p>			
---	--	--	--

Koszty umowy

Wszelkie koszty związane z zawarciem umowy notarialnej przenoszącej własność jak: taksa notarialna wraz z podatkiem VAT, opłaty sądowe i opłaty za wypisy aktu notarialnego obciążają nabywcę.

Procedura sprzedaży

Wykaz wywiesza się na okres 21 dni, tj. od **14 września 2023 r.** do **5 października 2023 r.** w siedzibie Urzędu Miasta i Gminy Łądek-Zdrój przy ul. Rynek 31, a także informacja o jego wywieszeniu będzie podana do publicznej wiadomości przez ogłoszenie w prasie – Monitor Urzędowy: www.monitorurzedowy.pl, jak również niniejszy wykaz zamieszczony jest na stronie internetowej tut. Urzędu w Biuletynie Informacji Publicznej w zakładce – Nieruchomości komunalne oraz na www.ladek.pl.

Nieruchomość można obejrzeć po wcześniejszym, telefonicznym uzgodnieniu z Łądeckimi Usługami Komunalnymi Sp. z o.o. z/s przy ul. Fabrycznej Nr 7a w Łądku-Zdroju. Numer telefonu: 74 8146 469.

Ustala się 6-cio tygodniowy termin (licząc od dnia wywieszenia wykazu) do złożenia wniosku przez osoby, którym przysługuje pierwszeństwo w nabyciu nieruchomości na podstawie art. 34, ust. 1, pkt. 1 i 2 ustawy o gospodarce nieruchomościami. Pierwszeństwo przysługuje osobie, która spełnia jeden z następujących warunków:

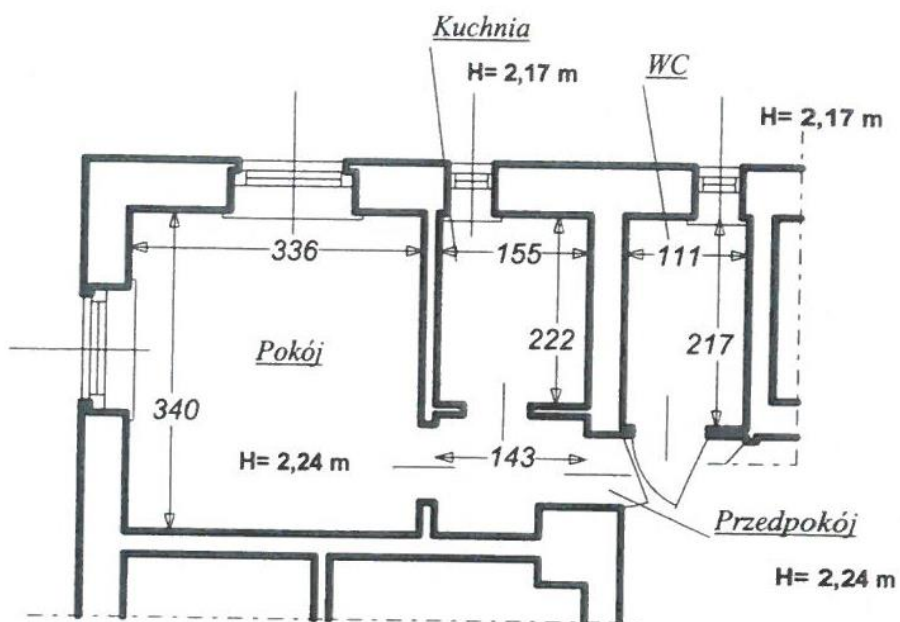
- 1) przysługuje jej roszczenie o nabycie nieruchomości z mocy ustawy o gospodarce nieruchomościami lub odrębnych przepisów, jeżeli złoży wniosek o nabycie przed upływem terminu określonego w wykazie,
- 2) jest poprzednim właścicielem zbywanej nieruchomości pozbawionym prawa własności tej nieruchomości przed dniem 5 grudnia 1990 r. albo jego spadkobiercą, jeżeli złoży wniosek o nabycie przed upływem terminu określonego w wykazie.

Osoby, o których mowa powyżej korzystają z pierwszeństwa w nabyciu nieruchomości, jeżeli złożą oświadczenie, że wyrażają zgodę na cenę i warunki podane w niniejszym wykazie. Termin złożenia wniosku upływa **26 października 2023 roku**, gdyż nie może być krótszy niż 6 tygodni, licząc od dnia wywieszenia wykazu.

W prawym dolnym rogu dokumentu pieczęć
podłużna o treści: „Z upoważnienia Burmistrza
ZASTĘPCA BURMISTRZA ŁĄDKA-ZDROJU
Alicja Piwowar” – podpis nieczytelny

Informację wytworzył:	Justyna Pożarycka
Informacje zweryfikował:	Jolanta Pelczarska-Mlak
Data wytworzenia:	14.10.2023 r.

SZCIC LOKALU MIESZKALNEGO



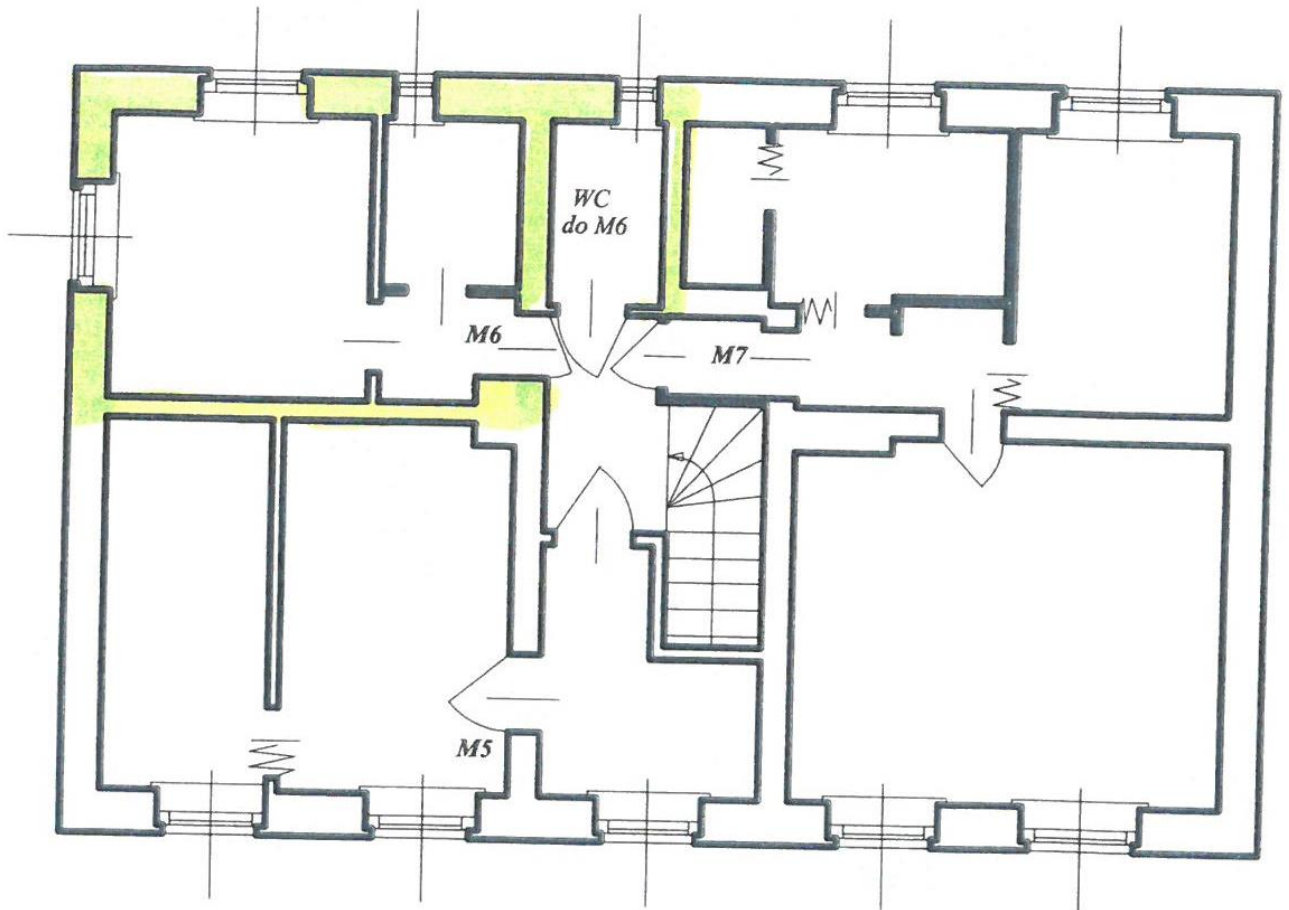
II PIĘTRO

1.	Przedpokój	1,55 m ²
2.	Pokój	11,42 m ²
3.	Kuchnia	1,72 m ²
RAZEM		14,69 m²

II PIĘTRO

4.	WC	1,20 m ²
RAZEM		15,89 m²

SZKIC II PIĘTRA BUDYNKU



SZKIC PIWNIC

