

### Wykaz Nr IF.6840.62.2022.403 z dnia 10 marca 2023 r. nieruchomości przeznaczonych do sprzedaży stanowiących własność Gminy Łądek-Zdrój

Burmistrz Łądko-Zdroju na podstawie art. 30 ust.2 pkt 3 ustawy z dnia 8 marca 1990 r. o samorządzie gminnym (t.j. Dz. U. z 2023 r., poz. 40) oraz art. 35 ust.1 i 2 ustawy z dnia 21 sierpnia 1997 roku o gospodarce nieruchomościami (t.j. Dz. U. z 2023 r., poz. 344) przeznacza do sprzedaży niżej opisany lokal mieszkalny wraz z udziałem w częściach wspólnych budynku i gruntu.

Lp.	Położenie nieruchomości	Oznaczenie księgi wieczystej	Powierzchnia (ha)	Nr działki Obręb	Przeznaczenie nieruchomości i sposób jej zagospodarowania	Forma przekazania nieruchomości	Cena
1.	ul. Kłodzka 22	SW1K/00093737/2	0,0281	191 obręb Stare Miasto	<p>Teren, na którym znajduje się budynek, w miejscowym planie zagospodarowania przestrzennego, zatwierdzonym uchwałą nr XXXVI/247/13 Rady Miejskiej Łądko-Zdroju z dnia 30 kwietnia 2013 roku w sprawie uchwalenia miejscowego planu zagospodarowania przestrzennego Łądko-Zdroju „Nowy Zdrój obszar A – Stare Miasto” (Dz. Urzęd. Woj. Dolnośląskiego z 2013 r., poz. 3873) oznaczony jest symbolem <b>16 MU</b> – tereny zabudowy mieszkaniowej oraz mieszkaniowo-usługowej.</p> <p>Pełny tekst miejscowego planu zagospodarowania przestrzennego znajduje się w Biuletynie Informacji Publicznej Urzędu Miasta i Gminy Łądek-Zdrój na stronie:<a href="https://bip.ladek.pl/menu-przedmiotowe/godpodarka-przestrzenna/plany-miejscowe/">https://bip.ladek.pl/menu-przedmiotowe/godpodarka-przestrzenna/plany-miejscowe/</a></p>	Sprzedaż w drodze przetargu	<p><b>35 000,00 zł</b> (trzydzieści pięć tysięcy złotych 00/100)</p> <p>Sprzedaż lokalu jest zwolniona od podatku od towarów i usług, na podstawie art. 43 ust. 1 pkt 10 oraz art. 29 a ust. 8 ustawy z dnia 11 marca 2004 r. o podatku od towarów i usług (t.j. Dz. U. z 2022 r., poz. 931 ze zm.).</p>
<p>Przedmiotem sprzedaży jest <b>samodzielny lokal mieszkalny nr 4 położony</b> na II piętrze budynku mieszkalnego, wielorodzinnego <b>przy ul. Kłodzkiej 22 w Łądko-Zdroju</b>, wraz z udziałem w częściach wspólnych budynku i współwłasności gruntu (działki nr 191 obręb Stare Miasto) wynoszącym 98/1 000.</p> <p>Budynek mieszkalny posadowiony jest na działce nr 191 o powierzchni 0,0281 ha, dla której prowadzona jest księga wieczysta nr SW1K/00093737/2. Powierzchnia użytkowa budynku wynosi 249,87 m<sup>2</sup>. Obiekt znajduje się w ewidencji zabytków województwa dolnośląskiego. Wszelkie prace remontowe należy przeprowadzać zgodnie z obowiązującymi przepisami prawa.</p> <p><b>Powierzchnia lokalu:</b> 17,60 m<sup>2</sup> <b>Skład lokalu:</b> 1 izba mieszkalna <b>Pomieszczenia przynależne:</b> WC na parterze, o pow. 0,89 m<sup>2</sup>, 1 komórka na strychu o pow. 1,82 m<sup>2</sup>, 1 komórka poza budynkiem o pow. 4,24 m<sup>2</sup></p>							

<p><b>Łączna pow. lokalu wraz z pomieszczeniami przynależnymi:</b> 24,55 m<sup>2</sup>  <b>Udział w częściach wspólnych budynku i gruntu:</b> 98/1000  <b>Wyposażenie w instalacje:</b> instalacja wodno-kanalizacyjna, elektryczna 250V, brak instalacji gazowej (brak wentylacji)  <b>Ogrzewanie istniejące:</b> piec węglowy  <b>Stan techniczny lokalu:</b> słaby, atrakcyjność lokalu – słaba.</p> <p>Lokal z uwagi na jego stan techniczny wymaga wykonania szeregu remontów umożliwiających korzystanie z lokalu do celów mieszkaniowych.</p> <p>Okna w lokalu skrzynkowe, drewniane, rozeschnięte. Drzwi wejściowe płycinowe, stare. Na ścianach i sufitach tynki malowane, nierówne z pęknięciami. Podłogi drewniane z desek kryte wykładziną PCV. W pomieszczeniu znajduje się trzon kuchenny.</p> <p>Dla przedmiotowego lokalu nie zostało wydane świadectwo charakterystyki energetycznej w myśl ustawy z dnia 29 sierpnia 2014 r. o charakterystyce energetycznej budynków (t.j. Dz. U. z 2021 r., poz. 497).</p>			
--	--	--	--

**Uprawnienie (służebność gruntowa)** - Prawo nieodpłatnego, bez ograniczeń i na czas nieokreślony przejazdu i przechodu przez działkę gruntu numer 192 (objętej księgą wieczystą nr SW1K/00034442/6), pasem ziemi o szerokości 2 (dwóch) metrów wzdłuż granicy działki gruntu numer 191 (objętej księgą wieczystą SW1K/00093737/2), której przebieg zaznaczony został czerwoną linią na mapie sytuacyjno-wysokościowej, stanowiącej załącznik do aktu notarialnego Rep. "A" nr 995/2013.

#### **Koszty umowy**

Wszelkie koszty związane z zawarciem umowy notarialnej przenoszącej własność jak: taksa notarialna wraz z podatkiem VAT, opłaty sądowe i opłaty za wypisy aktu notarialnego obciążają nabywcę.

#### **Procedura sprzedaży**

Wykaz wywiesza się na okres 21 dni, tj. od **10 marca 2023 r.** do **31 marca 2023 r.** w siedzibie Urzędu Miasta i Gminy Łądek-Zdrój przy ul. Rynek 31, a także informacja o jego wywieszeniu będzie podana do publicznej wiadomości przez ogłoszenie w prasie – Monitor Urzędowy: [www.monitorurzedowy.pl](http://www.monitorurzedowy.pl), jak również niniejszy wykaz zamieszczony jest na stronie internetowej tut. Urzędu w Biuletynie Informacji Publicznej w zakładce – Nieruchomości komunalne oraz na [www.ladek.pl](http://www.ladek.pl).

**Nieruchomość można obejrzeć po wcześniejszym, telefonicznym uzgodnieniu z Łądeckimi Usługami Komunalnymi Sp. z o.o. z/s przy ul. Fabrycznej Nr 7a w Łądku-Zdroju. Numer telefonu: 74 8146 469.**

Ustala się 6-cio tygodniowy termin (licząc od dnia wywieszenia wykazu) do złożenia wniosku przez osoby, którym przysługuje pierwszeństwo w nabyciu nieruchomości na podstawie art. 34, ust. 1, pkt. 1 i 2 ustawy o gospodarce nieruchomościami. Pierwszeństwo przysługuje osobie, która spełnia jeden z następujących warunków:

1) przysługuje jej roszczenie o nabycie nieruchomości z mocy ustawy o gospodarce nieruchomościami lub odrębnych przepisów, jeżeli złoży wniosek o nabycie przed upływem

terminu określonego w wykazie,

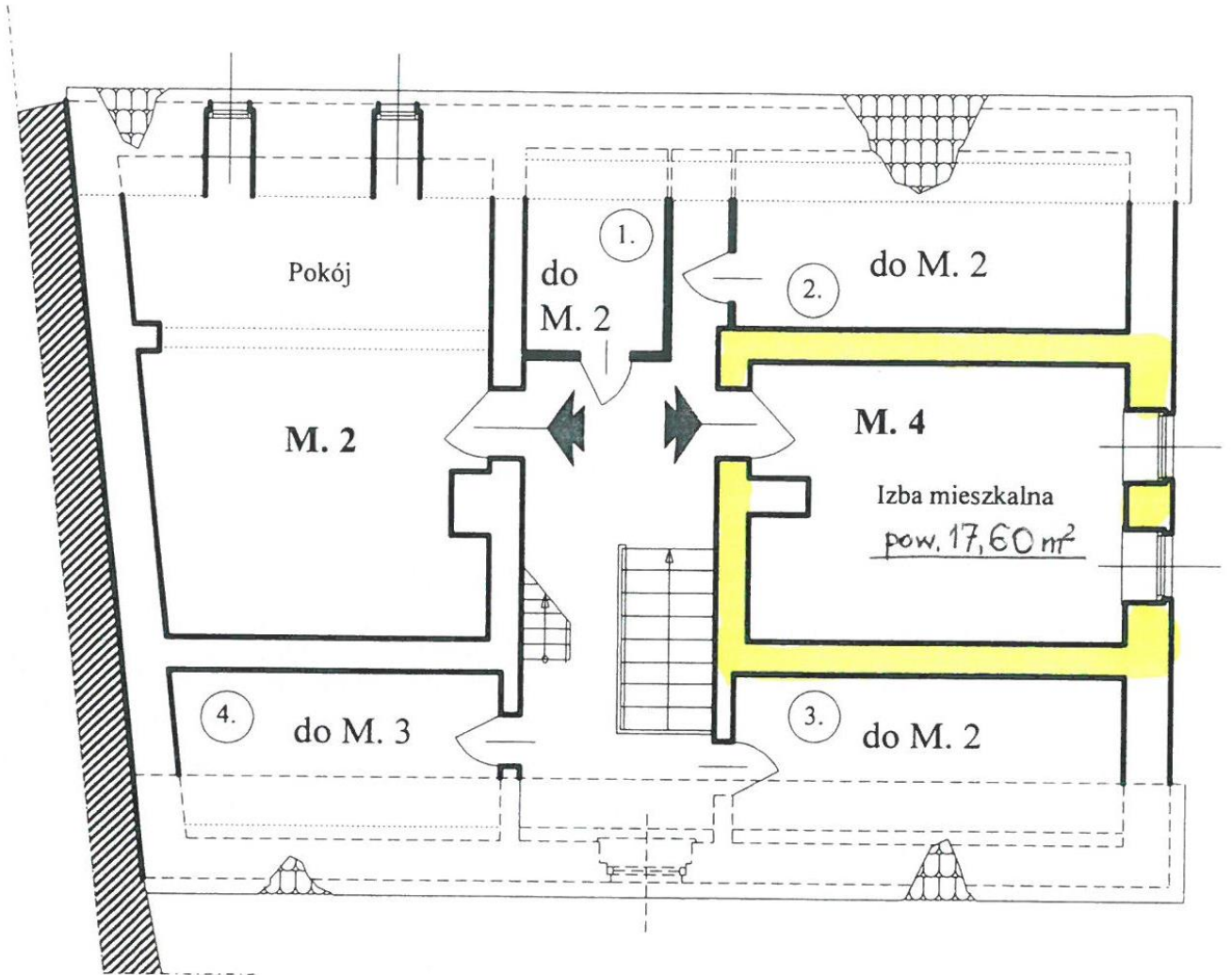
2) jest poprzednim właścicielem zbywanej nieruchomości pozbawionym prawa własności tej nieruchomości przed dniem 5 grudnia 1990 r. albo jego spadkobiercą, jeżeli złoży wniosek o nabycie przed upływem terminu określonego w wykazie.

Osoby, o których mowa powyżej korzystają z pierwszeństwa w nabyciu nieruchomości, jeżeli złożą oświadczenie, że wyrażają zgodę na cenę i warunki podane w niniejszym wykazie. Termin złożenia wniosku upływa **21 kwietnia 2023 roku**, gdyż nie może być krótszy niż 6 tygodni, licząc od dnia wywieszenia wykazu.

W prawym dolnym rogu dokumentu pieczęć  
podłużna o treści: „Burmistrz Łądka-Zdroju  
mgr Roman Kaczmarczyk” – podpis nieczytelny.

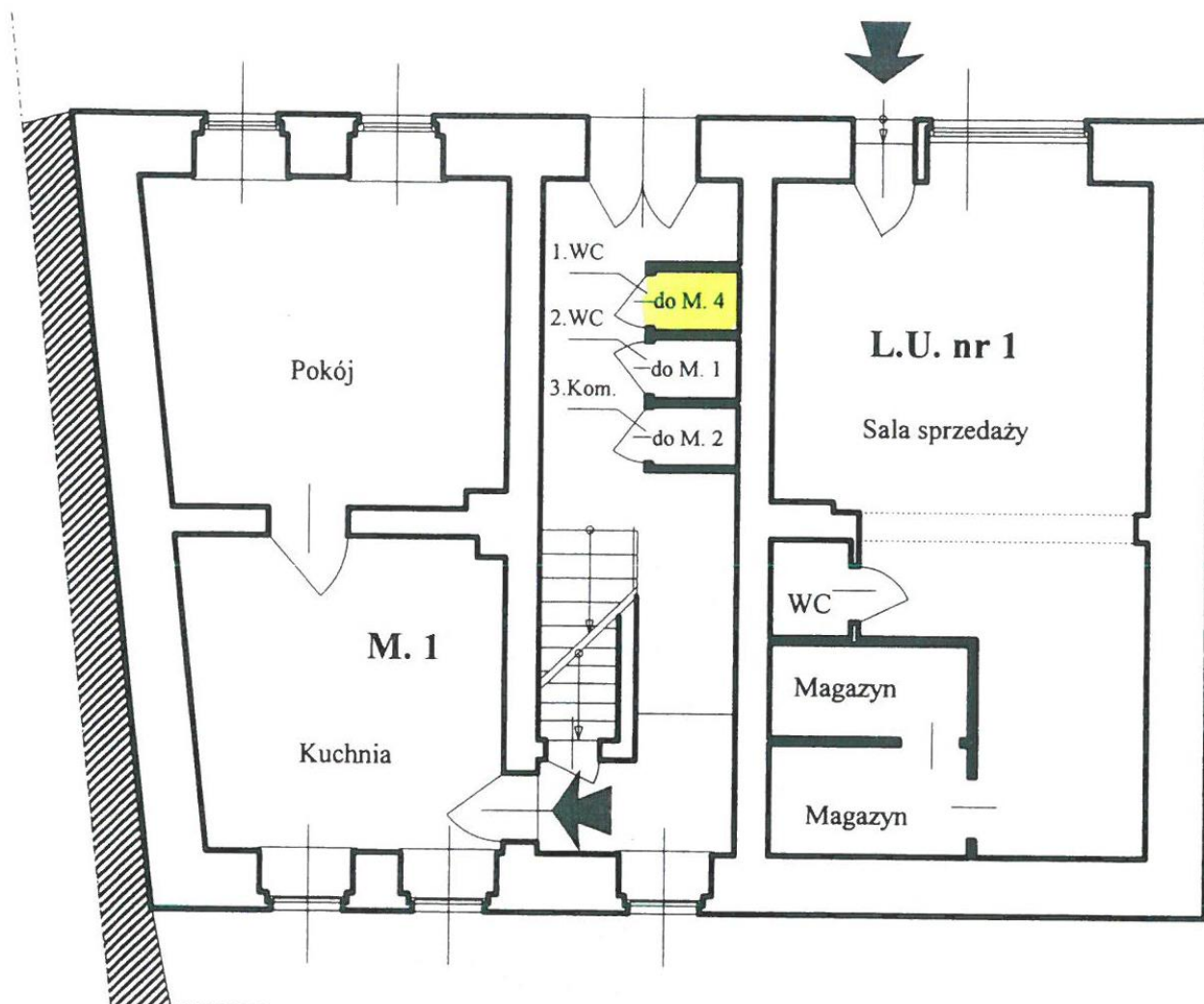
Informację wytworzył:	Justyna Pożarycka
Informacje zweryfikował:	Jolanta Pelczarska-Mlak
Data wytworzenia:	10.03.2023 r.

## SZCIC II PIETRA



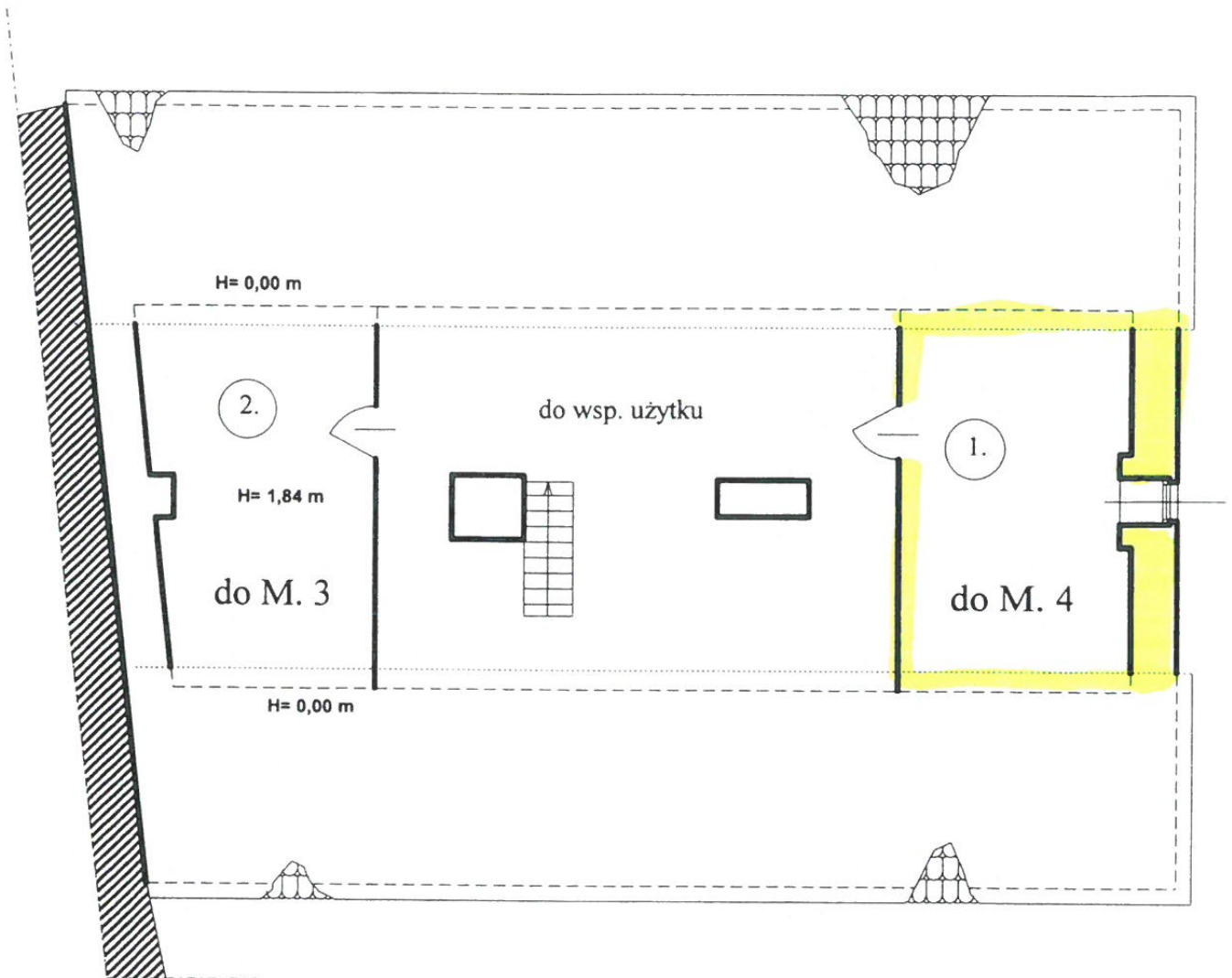
1.	do M. 2	3,39 m <sup>2</sup>
2.	do M. 2	8,43 m <sup>2</sup>
3.	do M. 2	8,42 m <sup>2</sup>
4.	do M. 3	6,59 m <sup>2</sup>
<b>RAZEM</b>		<b>26,83 m<sup>2</sup></b>

## SZKIC PARTERU



1.	WC do M. 4	0,89 m <sup>2</sup>
2.	WC do M. 1	0,89 m <sup>2</sup>
3.	Komórka do M. 2	0,89 m <sup>2</sup>
<b>RAZEM</b>		<b>2,67 m<sup>2</sup></b>

# SZKIC PODDASZA



1.	do M. 4	1,82 m <sup>2</sup>
2.	do M. 3	1,56 m <sup>2</sup>
<b>RAZEM</b>		<b>3,38 m<sup>2</sup></b>

OPIS POMIESZCZENIA GOSPODARCZEGO

