

### Wykaz Nr IF.7125.14.2022.403 z dnia 22 listopada 2023 r. nieruchomości przeznaczonych do sprzedaży stanowiących własność Gminy Łądek-Zdrój

Burmistrz Łądko-Zdroju na podstawie art. 30 ust.2 pkt 3 ustawy z dnia 8 marca 1990 r. o samorządzie gminnym (t.j. Dz. U. z 2023 r., poz. 40 ze zm.) oraz art. 35 ust.1 i 2 ustawy z dnia 21 sierpnia 1997 roku o gospodarce nieruchomościami (t.j. Dz. U. z 2023 r., poz. 344 ze zm.), przeznacza do sprzedaży niżej opisany lokal mieszkalny wraz z udziałem w częściach wspólnych budynku i współwłasności gruntu.

| Lp.   | Położenie nieruchomości       | Oznaczenie księgi wieczystej | Powierzchnia (m <sup>2</sup> ) | Nr działki obręb                     | Przeznaczenie nieruchomości i sposób jej zagospodarowania  | Forma przekazania nieruchomości   | Cena  |
|---|-------------------------------|------------------------------|--------------------------------|--------------------------------------|--|-----------------------------------|---|
| 1.  | ul. Słodowa 39 w Łądko-Zdroju | SW1K/00044177/0              | 105<br>97<br>Razem: 202        | 169/1<br>169/7 obręb<br>Stare Miasto | <p>Terren, na którym znajduje się budynek, w miejscowym planie zagospodarowania przestrzennego zatwierdzonym uchwałą Rady Miejskiej Łądko-Zdroju Nr XXXVI/247/13 z dnia 4 stycznia 2013 r., w sprawie uchwalenia miejscowego planu zagospodarowania przestrzennego Łądko-Zdroju "Nowy Zdrój obszar A – Stare Miasto"(Dz.U. Woj. Dolnośląskiego z 2013 r., poz. 3873) oznaczony jest symbolem <b>10MWU</b> – przeznaczenie podstawowe: tereny zabudowy mieszkaniowej wielorodzinnej, tereny zabudowy mieszkaniowej wielorodzinnej z usługami; przeznaczenie uzupełniające: zieleni urządzona, drogi, w tym drogi publiczne, ciągi pieszo-jezdne i piesze, ścieżki i trasy rowerowe, parkingi, obiekty i urządzenia infrastruktury technicznej, urządzenia towarzyszące oraz inne zrealizowane przed wejściem w życie planu o ile są zgodne z przepisami odrębnymi.</p> <p>Pełny tekst miejscowego planu zagospodarowania przestrzennego znajduje się w Biuletynie Informacji Publicznej Urzędu Miasta i Gminy Łądek-Zdrój na stronie:<br/><a href="https://bip.ladek.pl/menu-przedmiotowe/godpodarka-przestrzena/plany-miejscowe/">https://bip.ladek.pl/menu-przedmiotowe/godpodarka-przestrzena/plany-miejscowe/</a></p> | Sprzedaż w drodze bezprzetargowej | <p><b>133 914,00 zł</b><br/><b>(sto trzydzieści trzy tysiące dziewięćset czternaście złotych 00/100)</b></p> <p>Sprzedaż lokalu jest zwolniona od podatku od towarów i usług, na podstawie art. 43 ust. 1 pkt 10 oraz art. 29 a ust. 8 ustawy z dnia 11 marca 2004 r. o podatku od towarów i usług (t.j. Dz. U. z 2023 r., poz. 1570 ze zm.).</p> |
| <p>Przedmiotem sprzedaży jest lokal mieszkalny nr 3 położony w budynku mieszkalnym w Łądko-Zdroju przy ul. Słodowej 39 wraz z udziałem w częściach wspólnych budynku i gruntu tj. działki nr 169/1, obręb Stare Miasto o pow. 0,0105 ha i działki nr 169/7, obręb Stare Miasto o pow. 0,0097, dla których Sąd Rejonowy w Kłodzku prowadzi księgę wieczystą nr SW1K/00044177/0. Budynek mieszkalny posadowiony jest na działce nr 169/1 i przybudowany jest do niego budynek niemieszkalny, który zlokalizowany jest na działce nr 169/7.</p> <p><u>Lokal mieszkalny nr 3:</u><br/><b>Powierzchnia lokalu:</b> 58,41 m<sup>2</sup><br/><b>Skład lokalu:</b> 2 pokoje, kuchnia, przedpokój i łazienka z WC<br/><b>Pomieszczenia przynależne:</b> 1 piwnica o pow. 4,71 m<sup>2</sup><br/><b>Łączna powierzchnia lokalu z pomieszczeniami przynależnymi:</b> 63,12 m<sup>2</sup><br/><b>Udział w częściach wspólnych budynku i gruntu:</b> 285/ 1000</p> <p>Przedmiotowy lokal jest objęty umową najmu na czas nieoznaczony.</p> |                               |                              |                                |                                      |  |                                   |   |

### **Uwagi:**

Zgodnie z art. 169 ust. 1 ustawy z dnia 20 lipca 2017 r. Prawo wodne ( t.j. Dz.U. z 2023 r., poz. 1478 ze zm.) dla obszarów narażonych na niebezpieczeństwo powodzi wskazanych we wstępnej ocenie ryzyka powodziowego sporządza się mapy zagrożenia powodziowego. Część przedmiotowej nieruchomości (działka nr 169/7) na mapie zagrożenia powodziowego dostępnej na hydroportalu - publicznym portalu dotyczącym tematyki wodnej pod adresem <http://mapy.isok.gov.pl>, położona jest w części na obszarze, na którym prawdopodobieństwo wystąpienia powodzi jest niskie i wynosi 0,2% (raz na 500 lat) lub na których istnieje prawdopodobieństwo zdarzenia ekstremalnego.

### **Koszty umowy**

Wszelkie koszty związane z zawarciem umowy notarialnej przenoszącej własność jak: taksa notarialna wraz z podatkiem VAT, opłaty sądowe i opłaty za wypisy aktu notarialnego obciążają nabywcę.

### **Procedura sprzedaży**

Wykaz wywiesza się na okres 21 dni, tj. od **22 listopada 2023 r.** do **13 grudnia 2023 r.** w siedzibie Urzędu Miasta i Gminy Łądek-Zdrój przy ul. Rynek 31, a także informacja o jego wywieszeniu będzie podana do publicznej wiadomości przez ogłoszenie w prasie – Monitor Urzędowy: [www.monitorurzedowy.pl](http://www.monitorurzedowy.pl), jak również niniejszy wykaz zamieszczony jest na stronie internetowej tut. Urzędu w Biuletynie Informacji Publicznej w zakładce – Nieruchomości komunalne oraz na [www.ladek.pl](http://www.ladek.pl).

Ustala się 6-cio tygodniowy termin (licząc od dnia wywieszenia wykazu) do złożenia wniosku przez osoby, którym przysługuje pierwszeństwo w nabyciu nieruchomości na podstawie art. 34 ust. 1 pkt 1 i 2 ustawy o gospodarce nieruchomościami. Pierwszeństwo przysługuje osobie, która spełnia jeden z następujących warunków:

- 1) przysługuje jej roszczenie o nabycie nieruchomości z mocy ustawy o gospodarce nieruchomościami lub odrębnych przepisów, jeżeli złoży wniosek o nabycie przed upływem terminu określonego w wykazie. Termin złożenia wniosku upływa **3 stycznia 2024 r.**, gdyż nie może być krótszy niż 6 tygodni, licząc od dnia wywieszenia wykazu,
- 2) jest poprzednim właścicielem zbywanej nieruchomości pozbawionym prawa własności tej nieruchomości przed dniem 5 grudnia 1990 r. albo jego spadkobiercą, jeżeli złoży wniosek o nabycie przed upływem terminu określonego w pkt 1.
- 3) jest najemcą lokalu mieszkalnego, a najem został zawiązany na czas nieoznaczony.

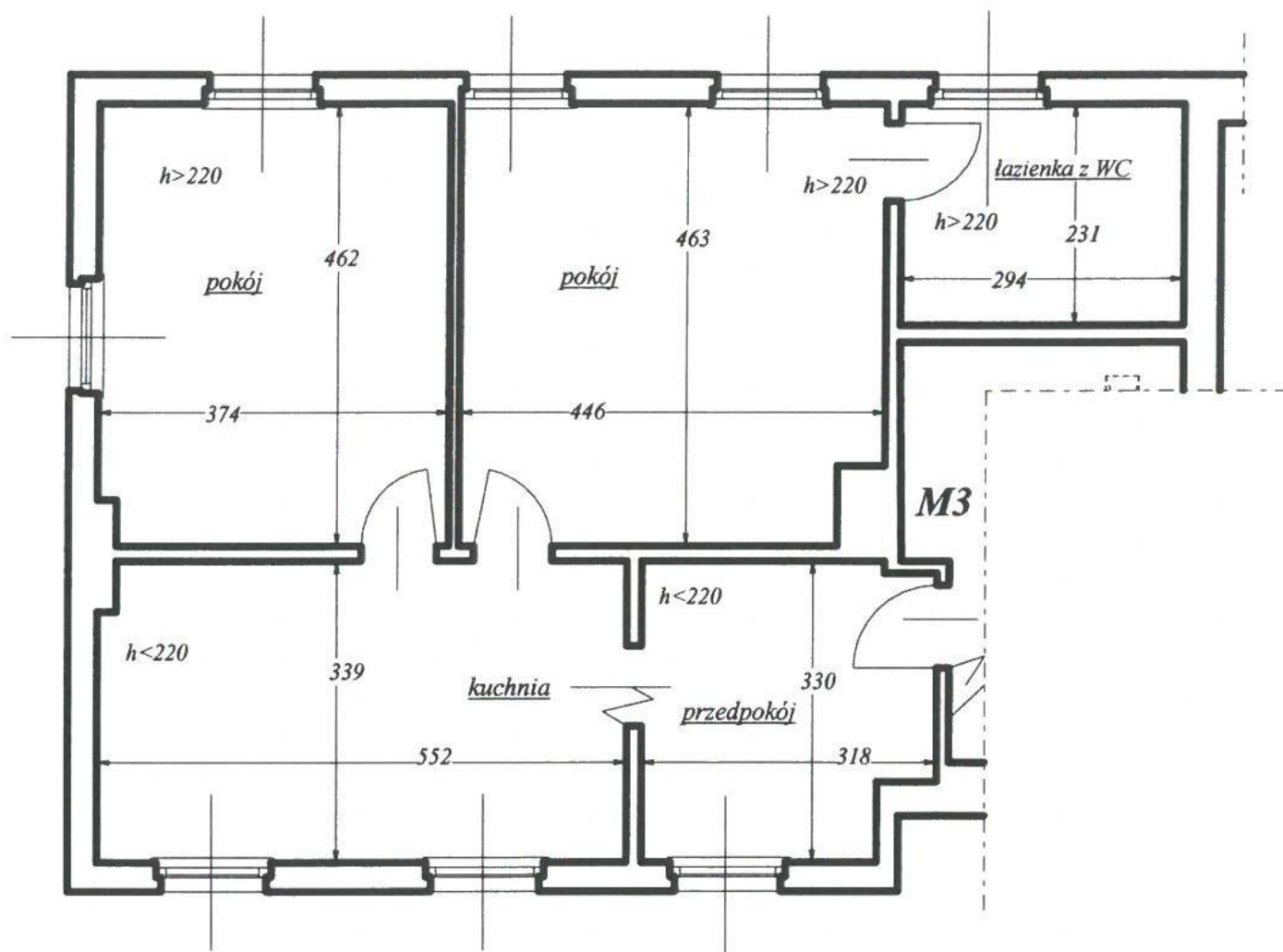
Osoby, o których mowa powyżej korzystają z pierwszeństwa w nabyciu nieruchomości, jeżeli złożą oświadczenie, że wyrażają zgodę na cenę i warunki podane w niniejszym wykazie.

Nabywcy przy sprzedaży przysługuje bonifikata zgodna z obowiązującym w chwili sprzedaży prawem miejscowym.

W prawym dolnym rogu dokumentu pieczęć  
podłużna o treści: „Burmistrz Łądko-Zdroju mgr Roman Kaczmarczyk” – podpis nieczytelny

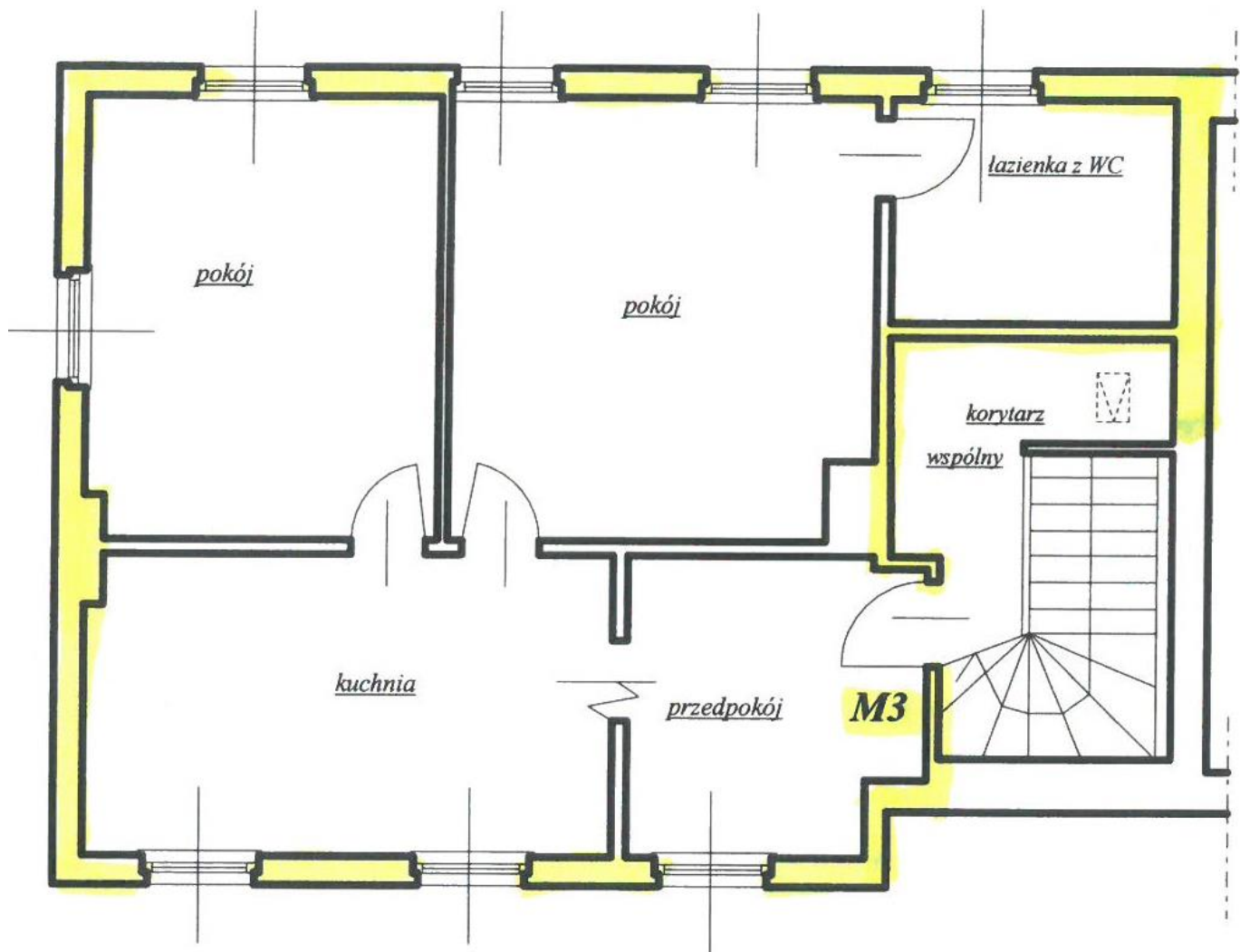
|                          |                         |
|--------------------------|-------------------------|
| Informację wytworzył:    | Justyna Pożarycka       |
| Informacje zweryfikował: | Jolanta Pelczarska-Młak |
| Data wytworzenia:        | 22.11.2023 r.           |

## SZKIC LOKALU MIESZKALNEGO

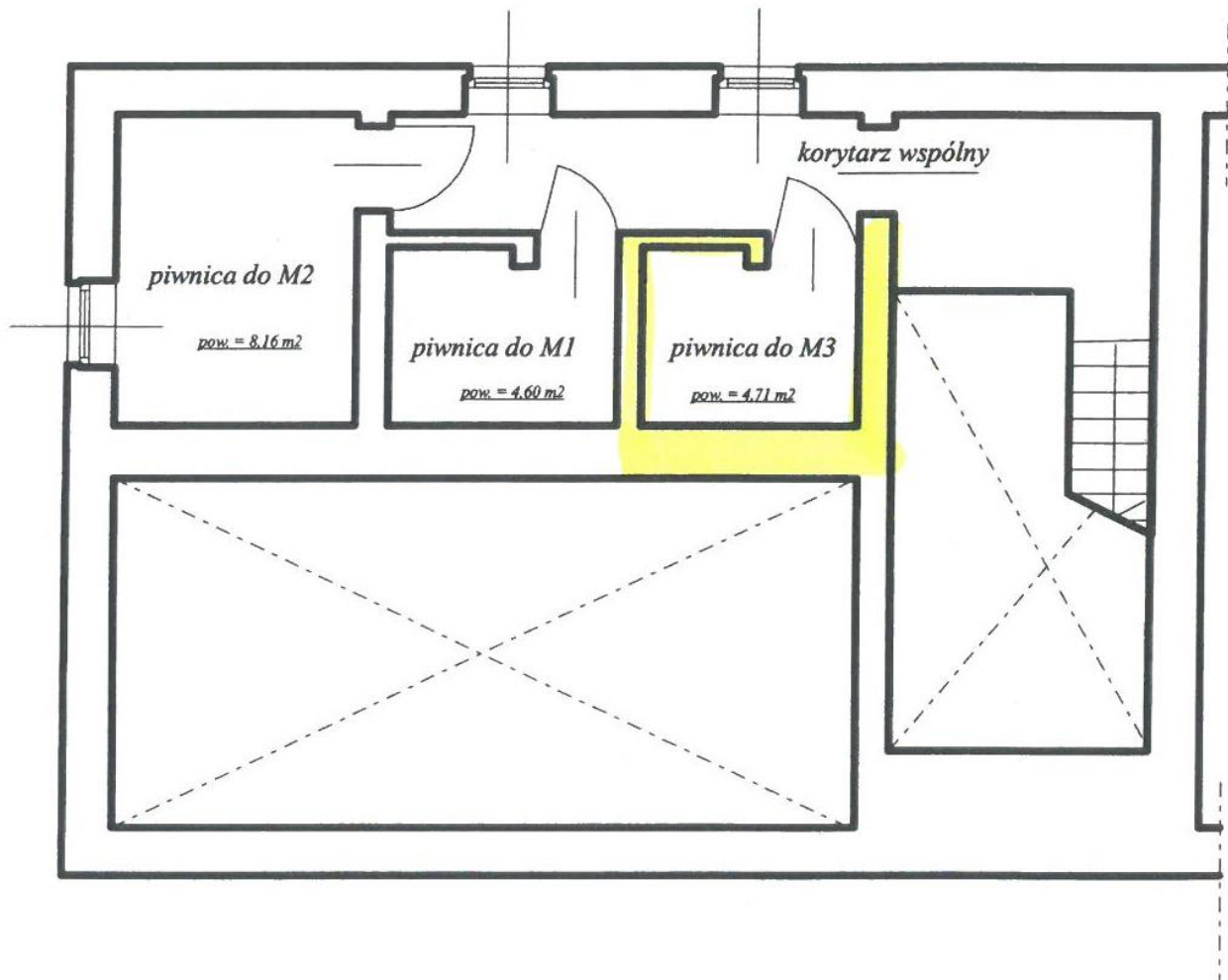


|              |               |                            |
|--------------|---------------|----------------------------|
| 1.           | Przedpokój    | 4,98 m <sup>2</sup>        |
| 2.           | Kuchnia       | 9,32 m <sup>2</sup>        |
| 3.           | Pokój         | 20,24 m <sup>2</sup>       |
| 4.           | Pokój         | 17,08 m <sup>2</sup>       |
| 5.           | Łazienka z WC | 6,79 m <sup>2</sup>        |
| <b>RAZEM</b> |               | <b>58,41 m<sup>2</sup></b> |

## SZKIC II PIĘTRA BUDYNKU MIESZKLANEGO



## SZKIC PIWNIC



|              |               |                            |
|--------------|---------------|----------------------------|
| 1.           | Piwnica do M1 | 4,60 m <sup>2</sup>        |
| 2.           | Piwnica do M2 | 8,16 m <sup>2</sup>        |
| 3.           | Piwnica do M3 | 4,71 m <sup>2</sup>        |
| <b>RAZEM</b> |               | <b>17,47 m<sup>2</sup></b> |

